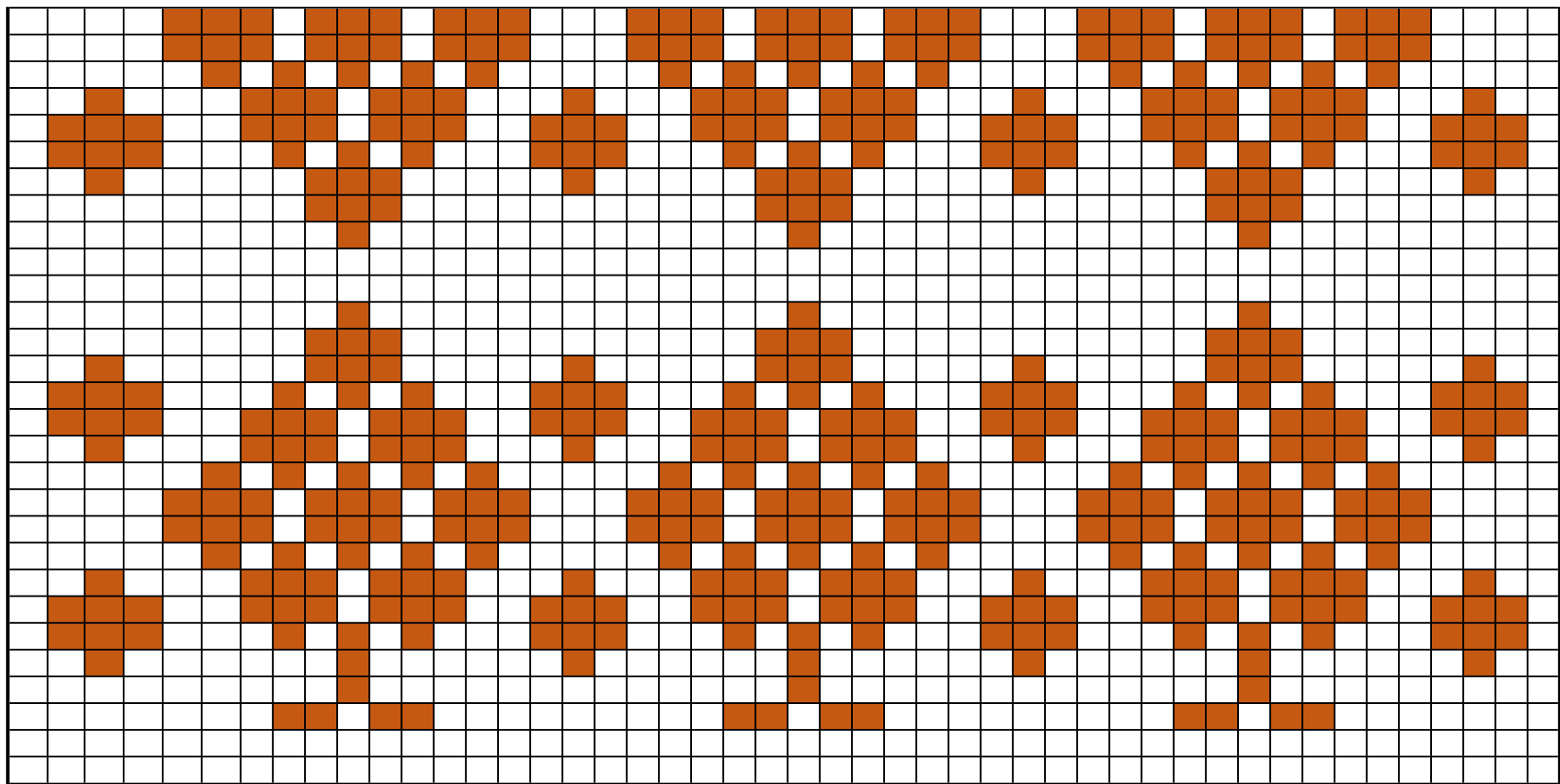


56  
55  
54  
53  
52  
51  
50  
49  
48  
47  
46  
45  
44  
43  
42  
41  
40  
39  
38  
37  
36  
35  
34  
33  
32  
31  
30



29  
28  
27  
26  
25  
24  
23  
22  
21  
20  
19  
18  
17  
16  
15  
14  
13  
12  
11  
10  
9  
8  
7  
6  
5  
4  
3  
2  
1

Lícny riadok

Filetové bloky	z	45	44	43	42	41	40	39	38	37	36	35	34	33	32	31	30	29	28	27	26	25	24	23	22	21	20	19	18	17	16	15	14	13	12	11	10	9	8	7	6	5	4	3	2	1	a	
Stehy	3	135	132	129	126	123	120	117	114	111	108	105	102	99	96	93	90	87	84	81	78	75	72	69	66	63	60	57	54	51	48	45	42	39	36	33	30	27	24	21	18	15	12	9	6	3	4	Smer háčkovania (videné z líca)
		Rubový riadok (na konci každého riadku prácu otočíme, takže rubový vyzerá ako lícny riadok - len vzor sa mení podľa schémy)																																														
Smer háčkovania (videné z líca)	a	1	2	3	4	5	6	7	8	9	10	11	12	13	14	15	16	17	18	19	20	21	22	23	24	25	26	27	28	29	30	31	32	33	34	35	36	37	38	39	40	41	42	43	44	45	z	
	4	3	6	9	12	15	18	21	24	27	30	33	36	39	42	45	48	51	54	57	60	63	66	69	72	75	78	81	84	87	90	93	96	99	102	105	108	111	114	117	120	123	126	129	132	135	3	
		□ .:= 3 ds		■ .:= 2ro, vynechať 2, ds - líc aj rub rovnaký		a ..úvodné ds		z ..posledné ds		Jedno opakovanie																																						